



Kulttuurisammon historialliset kartat

Tomi Kauppinen, M.Sc, Tutkija

tomi.kauppinen (at) tkk.fi

TKK Mediatekniikka

Semantic Computing Research Group (SeCo)

<http://www.seco.tkk.fi/>



Tiedonhakukysymyksiä:

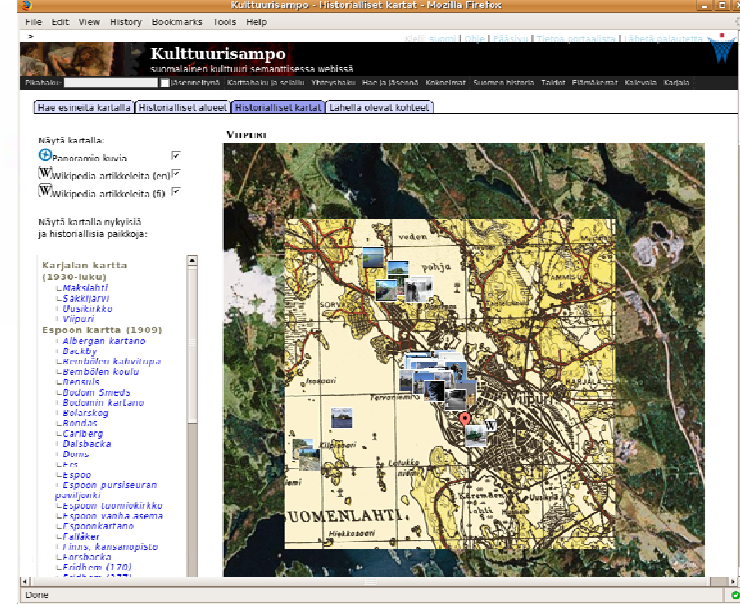
Missä on Viipuri?

Kulttuurisammon historialliset kartat

Tiedonhakukysymyksiä:

Missä on Viipuri?

Missä on Monrepos'n puisto?



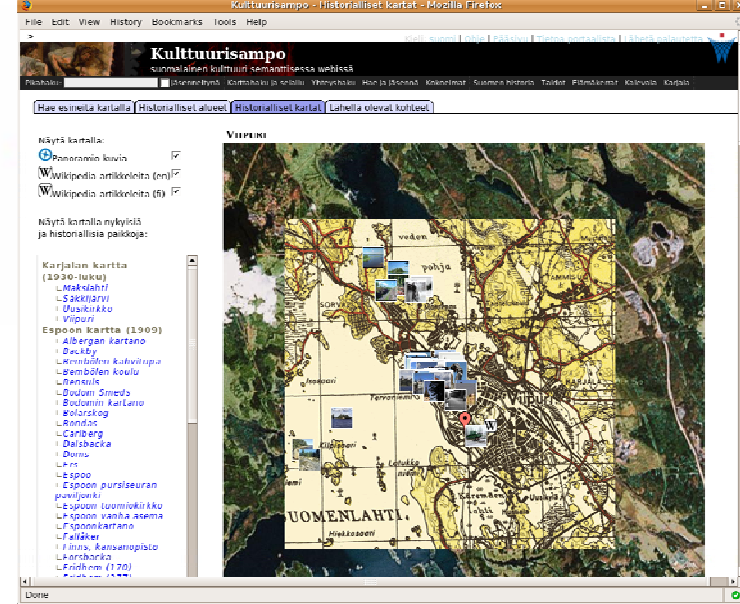
Kulttuurisammon historialliset kartat

Tiedonhakukysymyksiä:

Missä on Viipuri?

Missä on Monrepos'n puisto?

Miltä Viipurin vanha kartta näyttää?



Kulttuurisammon historialliset kartat

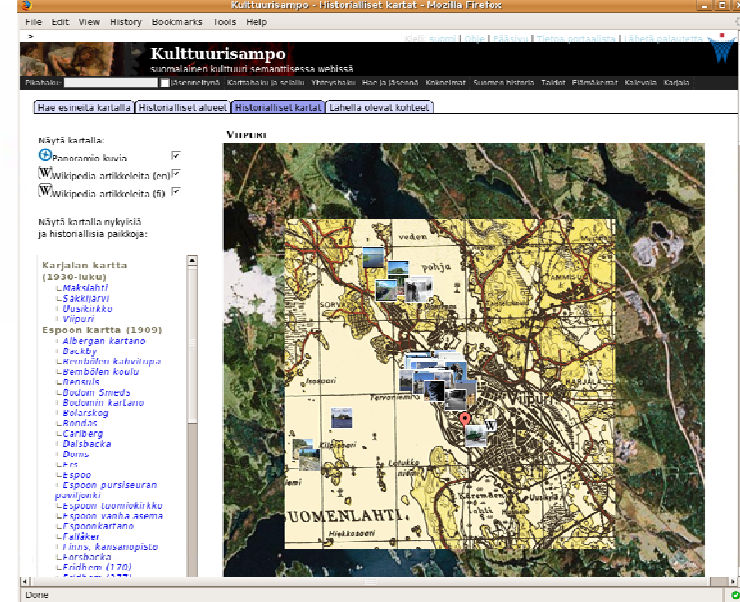
Tiedonhakukysymyksiä:

Missä on Viipuri?

Missä on Monrepos'n puisto?

Miltä Viipurin vanha kartta näyttää?

Mitä Wikipediassa kerrotaan Viipurista?



Kulttuurisammon historialliset kartat

Tiedonhakukysymyksiä:

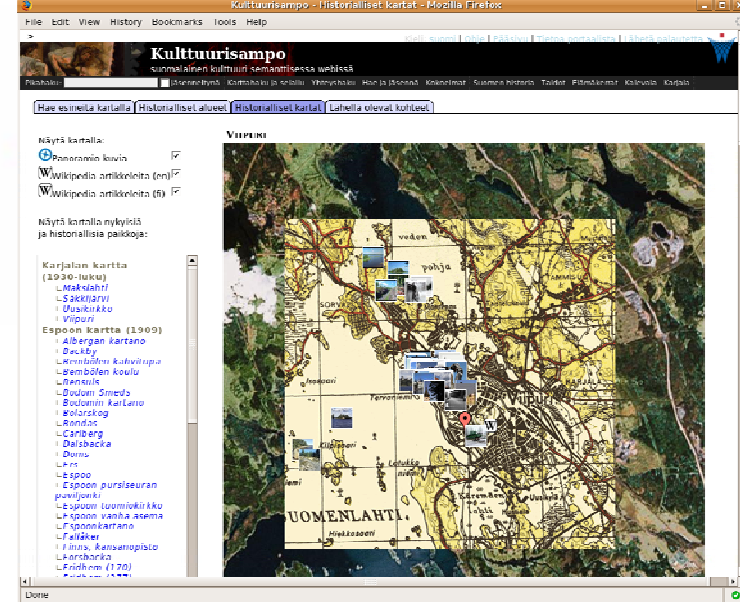
Missä on Viipuri?

Missä on Monrepos'n puisto?

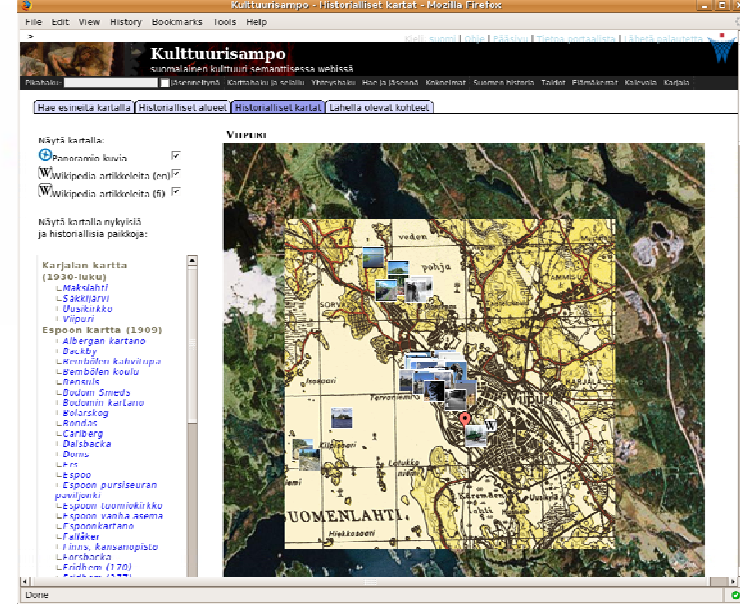
Miltä Viipurin vanha kartta näyttää?

Mitä Wikipediassa kerrotaan Viipurista?

Löytyykö jostain uusia tai vanhoja valokuvia Viipurista?



Kulttuurisammon historialliset kartat



Tiedonhakukysymyksiä:

Missä on Viipuri?

Missä on Monrepos'n puisto?

Miltä Viipurin vanha kartta näyttää?

Mitä Wikipediassa kerrotaan Viipurista?

Löytyykö jostain uusia tai vanhoja valokuvia Viipurista?

Mitä museoesineistöä liittyy Viipuriin ja sen ympäristöön?

Kulttuurisammon historialliset alueet

Tiedonhakukysymyksiä osa 2:

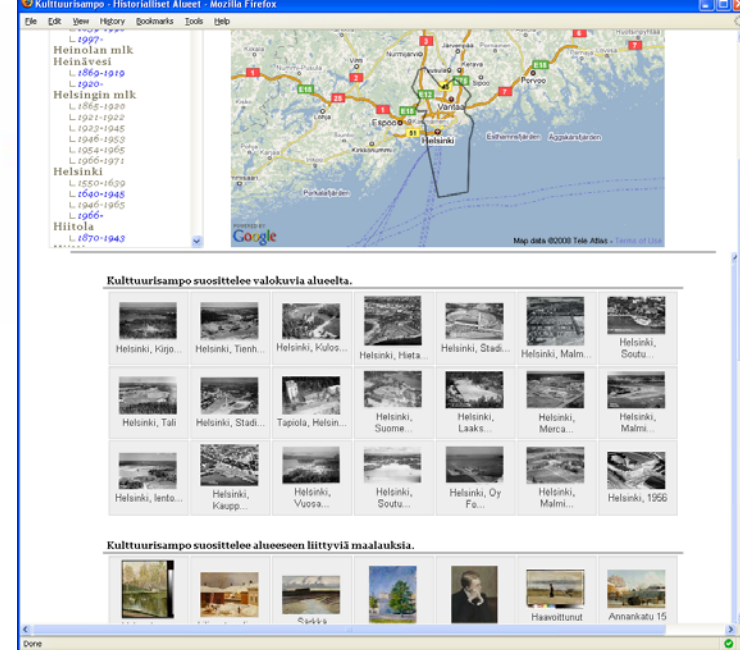
Mitkä ovat Helsingin rajat?

Mitä kulttuurikohteita liittyy

- *Helsingin alueeseen*
- *Helsinkiin liitettyihin alueisiin*
- *Helsingin naapurialueisiin*

Mitä Wikipediassa kerrotaan Helsingistä?

Löytyykö jostain uusia tai vanhoja valokuvia Helsingistä?



Kulttuurisammon lähellä olevat kohteet

Tiedonhakukysymyksiä osa 3:

Mitä on lähellä?

Mitä luontokohteita on lähellä?

Kuinka pitkä matka kohteisiin on?

Entä mitä kulttuurihistoriallisesti arvokkaita rakennuksia on lähellä?

The screenshot shows the Kulttuurisampo website interface. At the top, there is a navigation bar with the site name and language options. Below the navigation bar is a map of the Helsinki region with various cultural heritage sites marked. A list of nearby sites is displayed below the map, each with a small image and the site name and distance.

Kulttuurisampo suosittelee lähellä olevia rakennettuja kohteita:			
Lilhemans (0.75 km)	Söderskog (0.99 km)	Gerik (1.44 km)	Bolarskog (1.72 km)
Muralan sairaala (1.91 km)	Stens (1.96 km)	Espoon vanha asema (2.11 km)	Bessus (2.21 km)
Lagstadin vanha koulu (2.43 km)	Doms (2.43 km)	Pappila (2.55 km)	Espoon tuomiokirkko (2.61 km)
Iivari I ivkulla	Kivosaaridekolan	Junn. Fesoon kuvataidekoulu	Resavilla (3.29 km)

Vastaus: katso KulttuuriSammosta






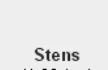

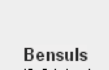







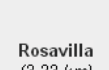
Kulttuurisampo - Läheiset kohteet - Mozilla Firefox

Kieli: suomi Ohje Pääsivu Tietoa portaalista Lähetä palautetta

Pikahaku: jäsenllytynä Karttahaaku ja selailu Yhteyshaku Hae ja jäsennä Kokoelmat Suomen historia Taidot Elämäkerrat Kalevala Karjala

Hae esineitä kartalla Historialliset alueet Historialliset kartat **Lähellä olevat kohteet**

Kulttuurisampo suosittelee lähellä olevia rakennettuja kohteita:

 Lillhemtans (0.75 km)	 Söderskog (0.99 km)	 Gerk (1.44 km)	 Bolarskog (1.72 km)
 Muuralan sairaala (1.81 km)	 Stens (1.86 km)	 Espoon vanha asema (2.11 km)	 Bensuls (2.21 km)
 Lagstadin vanha koulu (2.43 km)	 Doms (2.43 km)	 Pappila (2.55 km)	 Espoon tuomiokirkko (2.61 km)
 Övre I övkulla	 Kunasårdskolan	 Junn. Espoon kuvataidekoulu	 Rosavilla (3.23 km)

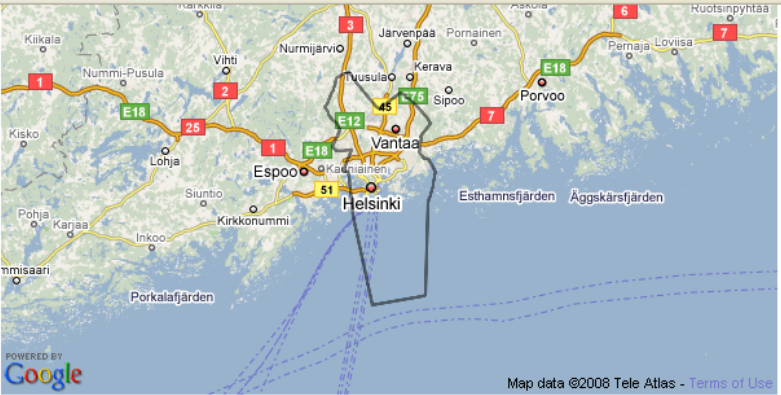
Done

Vastaus: katso Kulttuurisammosta

Kulttuurisampo - Historialliset Alueet - Mozilla Firefox











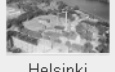
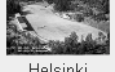
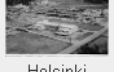
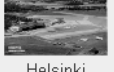

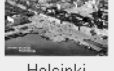
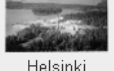
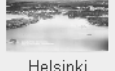
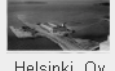


File Edit View History Bookmarks Tools Help

L 1997-
Heinolan mlk
Heinävesi
L 1869-1919
L 1920-
Helsingin mlk
L 1865-1920
L 1921-1922
L 1923-1945
L 1946-1953
L 1954-1965
L 1966-1971
Helsinki
L 1550-1639
L 1640-1945
L 1946-1965
L 1966-
Hiitola
L 1870-1943






Map data ©2008 Tele Atlas - Terms of Use

Kulttuurisampo suosittelee valokuvia alueelta.

 Helsinki, Kirjo...	 Helsinki, Tienh...	 Helsinki, Kulos...	 Helsinki, Hieta...	 Helsinki, Stadi...	 Helsinki, Malm...	 Helsinki, Soutu...
 Helsinki, Tali	 Helsinki, Stadi...	 Tapiola, Helsing...	 Helsinki, Suome...	 Helsinki, Laaks...	 Helsinki, Merca...	 Helsinki, Malmi...
 Helsinki, lento...	 Helsinki, Kaupp...	 Helsinki, Vuosa...	 Helsinki, Soutu...	 Helsinki, Oy Fo...	 Helsinki, Malmi...	 Helsinki, 1956

Kulttuurisampo suosittelee alueeseen liittyviä maalauksia.

 Särkkä	 Haavoittunut	 Annankatu 15
---	---	---

Done

Vastaus: katso KulttuuriSammosta

Kulttuurisampo - Historialliset kartat - Mozilla Firefox

File Edit View History Bookmarks Tools Help

Kieli: suomi | Ohje | Pääsivu | Tietosivustosta | Lähetä palautetta

Kulttuurisampo

suomalainen kulttuuri semanttisessa webissä

Pikahaku: jäsennellynä Karttihakijä ja selailu Yhteyshaku Hae ja jäsennä Kokonemat Suomen historia Taidot Flämäkerrat Kalevala Karjala

Hae esineitä kartalla Historialliset alueet **Historialliset kartat** Lähellä olevat kohteet

Näytä kartalla:

- Panoramio-kuvia ✓
- Wikipedia artikkelcita (en) ✓
- Wikipedia artikkelcita (fi) ✓

Näytä kartalla nykyisiä ja historiallisia paikkoja:

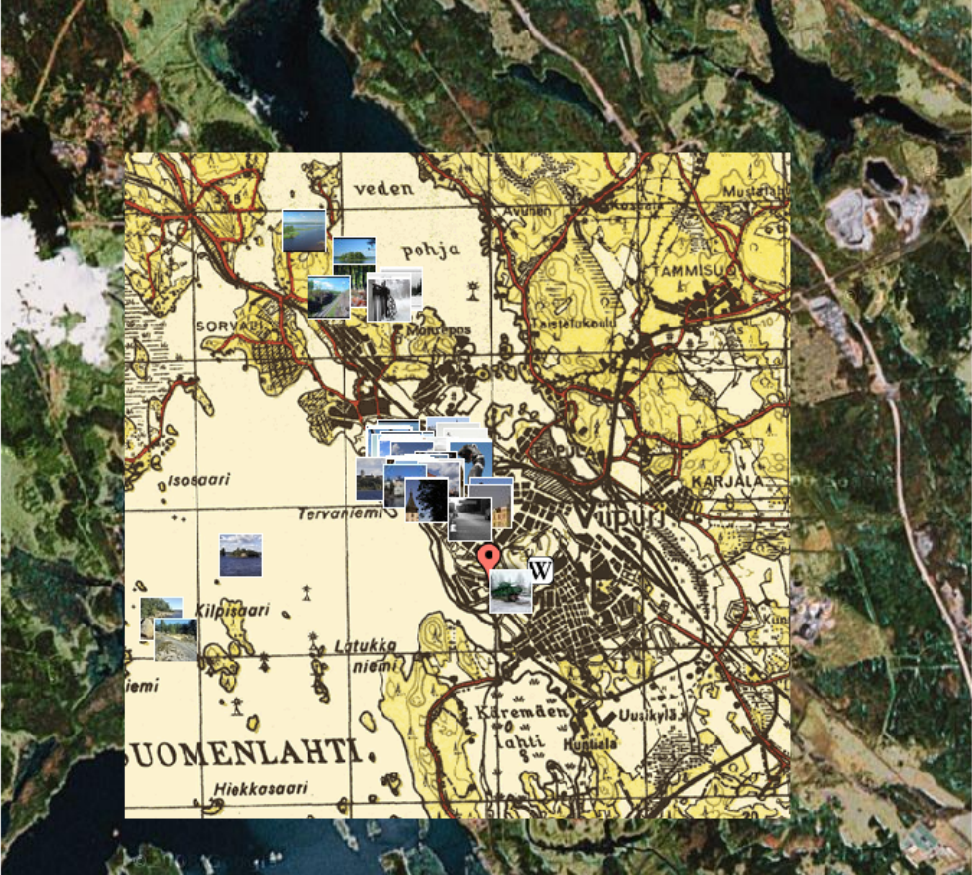
Karjalan kartta (1930-luku)

- [Maksilahli](#)
- [Säkijärvi](#)
- [Uusi kirkko](#)
- [Viipuri](#)

Espoon kartta (1909)

- [Albergan kartano](#)
- [Backby](#)
- [Bembölen kahvitupa](#)
- [Bembölen koulu](#)
- [Bensuls](#)
- [Bodom Smeds](#)
- [Bodommin kartano](#)
- [Bolarskog](#)
- [Bondas](#)
- [Carlberg](#)
- [Dalsbacka](#)
- [Doms](#)
- [Ers](#)
- [Espoo](#)
- [Espoon pурсiseuran paviijonki](#)
- [Espoon tuomiokirkko](#)
- [Espoon vanha asema](#)
- [Espoonkartano](#)
- [Falläker](#)
- [Finns, kansanopisto](#)
- [Forsbacka](#)
- [Fridhem \(170\)](#)
- [Fridhem \(1777\)](#)

VIIPURI



Paikkaontologioista artikkeleissa:



HELSINKI UNIVERSITY OF TECHNOLOGY
Media Technology

- Tomi Kauppinen, Jari Väätäinen and Eero Hyvönen: Creating and Using Geospatial Ontology Time Series in a Semantic Cultural Heritage Portal. S. Bechhofer et al.(Eds.): Proceedings of the 5th European Semantic Web Conference 2008 ESWC 2008, LNCS 5021, Tenerife, Spain, pp. 110-123, June 1-5, 2008.
- Tomi Kauppinen, Riikka Henriksson, Reetta Sinkkilä, Robin Lindroos, Jari Väätäinen and Eero Hyvönen: Ontology-based Disambiguation of Spatiotemporal Locations. Proceedings of the 1st international workshop on Identity and Reference on the Semantic Web (IRSW2008), 5th European Semantic Web Conference 2008 (ESWC 2008), Tenerife, Spain, June 1-5, 2008.
- Riikka Henriksson, Tomi Kauppinen and Eero Hyvönen: Core Geographical Concepts: Case Finnish Geo-Ontology. Location and the Web (LocWeb) 2008 workshop, 17th International World Wide Web Conference WWW 2008, ACM International Conference Proceeding Series; Vol. 300, Pages 57-60, Beijing, China, April 21-25, 2008.

Paikkaontologioista artikkeleissa:



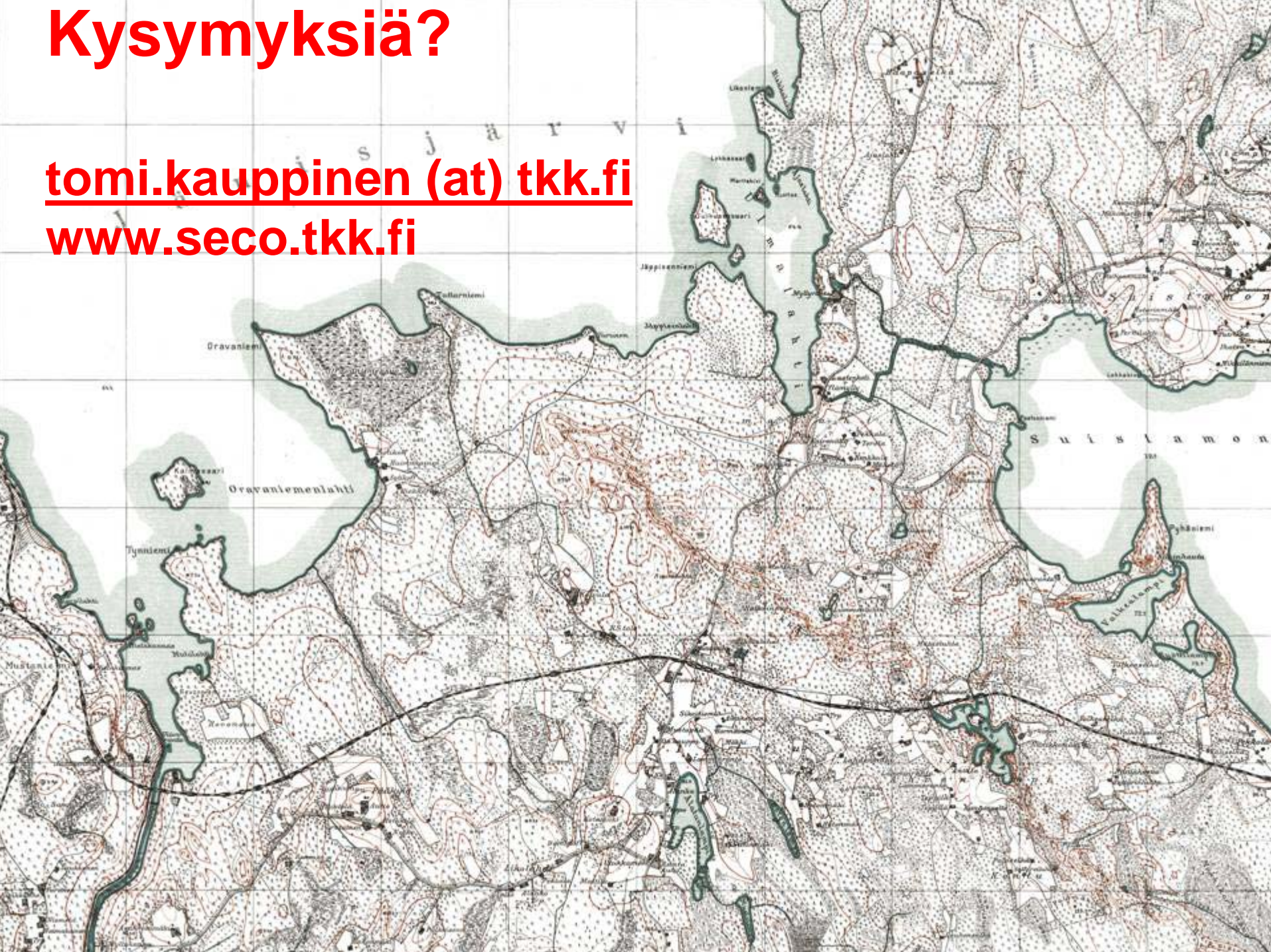
HELSINKI UNIVERSITY OF TECHNOLOGY
Media Technology

- Tomi Kauppinen and [Eero Hyvönen](#). [*Modeling and Reasoning about Changes in Ontology Time Series*](#). As a Chapter in Book: [*Ontologies: A Handbook of Principles, Concepts and Applications in Information Systems*](#), pages 331-339. Rajiv Kishore, Ram Ramesh, Raj Sharman (editors). ISBN: 0-387-37019-6. Integrated Series in Information Systems, Springer-Verlag, New York, January 15, 2007.
- Eero Hyvönen, Robin Lindroos, Tomi Kauppinen, and Riikka Henriksson. [An Ontology Service for Geographical Content](#). In Posters and demos of [ISWC 2007 + ASWC 2007, 6th International Semantic Web Conference and the 2nd Asian Semantic Web Conference](#), November 11 - 15, 2007, Busan, Korea.
- Tomi Kauppinen, Christine Deichstetter and [Eero Hyvönen](#). [Temp-O-Map: Ontology-based Search and Visualization of Spatio-Temporal Maps](#). [Demonstrations track](#) at the [4th European Semantic Web Conference ESWC 2007](#), Innsbruck, Austria, Springer, June 3-7, 2007.
- Tomi Kauppinen, [Riikka Henriksson](#), Jari Väätäinen, Christine Deichstetter and [Eero Hyvönen](#). [Ontology-based Modeling and Visualization of Cultural Spatio-temporal Knowledge](#). Proceedings of the [12th Finnish Artificial Intelligence Conference STeP 2006](#), Espoo, Finland, October 26-27, 2006.

Kysymyksiä?

[tomi.kauppinen \(at\) tkk.fi](mailto:tomi.kauppinen@tkk.fi)

www.seco.tkk.fi





HELSINKI UNIVERSITY OF TECHNOLOGY
Media Technology

Suomen historia

Heini Kuittinen

TKK Viestintätekniikka
Semantic Computing Research Group (SeCo)
<http://www.seco.tkk.fi/>



- Materiaalina historian tutkijoiden Agricola-yhteisön Suomen historian kronologia
- 218 historiallista tapahtumaa vuosilta 1860-1919
- Historialliset tapahtumat mallinnettu SIMILE:n aikajanelle
- Historiallisten tapahtumien luokittelu
 - Käytetään suosittelussa



- kulttuuriin liittyvä
 - merkittävä teos
 - » musiikki (1892 / J.Sibelius: Kullervo sinfonia)
 - » kirjallisuus (1885 / Juhani Aho: Rautatie)
 - » muu teos (1894 / W.Runeberg: Aleksanteri II:n patsas)
 - merkittävä rakennus (1891 / G.Nyström: Tampereen raatihuone)
 - toimija (1890 / Kustannusosakeyhtiö Otava perustetaan)
- poliittinen
 - hallinnollinen muutos (1903 / Bobrikoville diktaattorin valtuudet)
 - puoluepoliittiset muutokset (1894 / Nuorsuomalainen puolue irtautui suomalaisesta puolueesta)
 - poliittinen konflikti (1904 / Eugen Schauman ampui Bobrikovin)
 - poliittiset aikakausien muutokset (1917 / Suomi julistautuu itsenäiseksi)
- infrastruktuurin muutokset
 - alueellinen muutos (1905 / Lahti (kaupunki) perustettiin)
 - järjestötoiminta (1875 / Ensimmäiset urheiluseurat perustettiin)
 - lainsäädäntö (1917 / Laki 8 tunnin työpäivän käyttöönotosta)
 - liikenneyhteydet (1890 / Raitoliikenne alkaa Turussa ja Helsingissä)
 - koulutusjärjestelmä (1889 / Ensimmäiset kansanopistot perustettiin)
 - sosiaaliset ryhmät
 - » naiset (1892 / Naisyhdistys perustettiin)
 - » työväki (1883 / Helsingin työväenyhdistys perustettiin)
 - tiedon kulku (1889 / Päivälehti perustettiin)
 - tekninen (1890 / 1. jäänmurtaja valmistui)
 - talous (1860 / Suomi sai oman rahan, markan)
 - teollisuus (1885 / 1. sulfiittiselluloosatehdas)
 - tieteellinen (1908 / Suomalainen Tiedeakatemia perustettiin)